

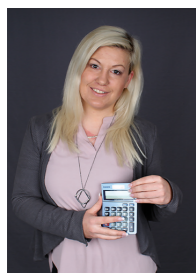


Daniela Reichardt

d.reichardt@amex-online.de

Tel: 07631 / 36 40-232

Fax: 07631 / 36 40-90232



Annika Krebs

a.krebs@amex-online.de

Tel: 07631 / 36 40-233

Fax: 07631 / 36 40-90233



AMEXPool AG

Versicherungsmakler Service Center

Im Mittelfeld 19
79426 Buggingen

Telefon +49 (0) 7631 / 36 40 0
Telefax +49 (0) 7631 / 36 40 20

info@amex-online.de
www.amex-online.de



DOMUS PROTÉC

AMEX-DECKUNGSKONZEPT
BAULEISTUNGSVERSICHERUNG



WARUM BAULEISTUNGSVERSICHERUNG?

Für die meisten Menschen ist das eigene Haus die größte Investition ihres Lebens. Schon in der Bauphase sind große Kapitalsummen gebunden. Doch in jedem Bauvorhaben stecken viele Gefahren und im Eifer des Gefechts übersehen viele Bauherren die vielfältigen Risiken, die im Rahmen der baulichen Tätigkeit - auch trotz technischem Fortschritt - entstehen können.

Nicht nur für den Bauherrn: Risiken tragen auch Bauunternehmer und Architekt. Im Gegensatz zu anderen Branchen liegen die besonderen Gefahren darin, dass eine Baustelle keine gesicherte stationäre Betriebsstätte ist, sondern eine ständig wechselnde Produktionsstätte, bei der die Gefahren von Baustelle zu Baustelle ständig wechseln.

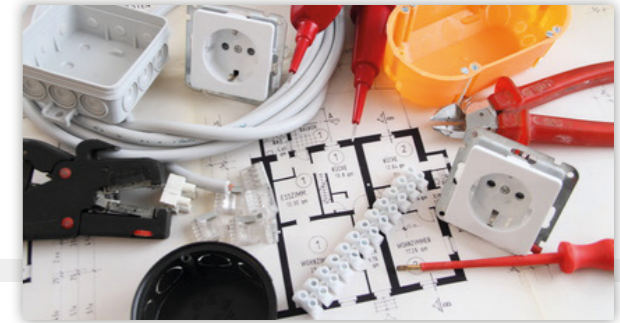
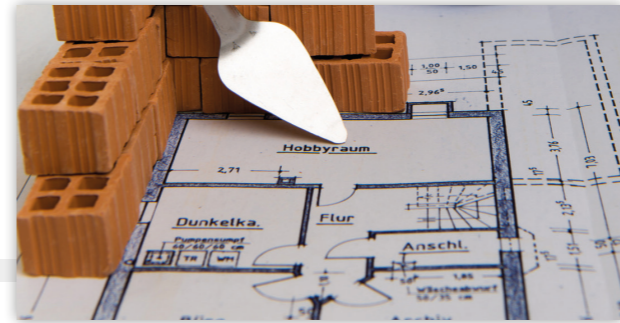
Bis ein Bau unter Dach und Fach ist, kann einiges passieren: Viele der möglichen Gefahren können Sie selbst durch größte Sorgfalt nicht völlig ausschließen. So ist ein Rohbau der Natur relativ schutzlos ausgeliefert. Sturm oder

Hochwasser können in wenigen Stunden die Arbeit mehrerer Monate zunichte machen. Zudem sind Baustellen nur bedingt gesichert, da haben Diebe und Vandalen leichtes Spiel. Immer häufiger werden bereits installierte Gegenstände gestohlen oder zerstört.

Vor solchen Schäden schützt die Bauleistungsversicherung.

Wer Bauherren fragt, was eine gute Bauleistungsversicherung auszeichnet, bekommt meist die gleiche Antwort: Einfach, flexibel und günstig muss sie sein - und alle wichtigen Risiken abdecken. AMEX bietet genau solch ein Produkt an.

Leistung verbindet!



AMEX BAULEISTUNGSVERSICHERUNG

Während der Bauzeit kann es zu

- unvorhergesehenen Beschädigungen am Bauvorhaben
- mutwilligen Zerstörungen
- Diebstahl von eingebauten Teilen kommen.



Sturmschaden

Die Bauleistungsversicherung bietet finanzielle Sicherheit vor solchen unerwarteten Zusatzkosten.



Wasserschaden

Neben dem Bauherrn sind auch alle am Bauvorhaben mitwirkenden Unternehmen und Handwerker finanziell durch die Bauleistungsversicherung geschützt, so dass Streitigkeiten wegen der Kosten in einem Schadenfall vermieden werden.



Folgen von Lötarbeiten des Dachdeckers an der Dachrinne

Durch Starkregen ist der Keller eines Rohbaus voll gelaufen. Nun muss er von Wasser und Schlamm befreit werden und der Boden braucht einen neuen Estrich. Oder einen Tag vor dem Einbau verschließbarer Türen werden die bereits installierten Heizkörper gestohlen. Anderswo wird der fast fertige Bau mit Graffiti beschmiert und muss teuer gereinigt werden.

NICHT SELTEN EINE TEURE ANGELEGENHEIT FÜR DEN BAUHERRN.

VERSICHERTE SACHEN

Allgemeiner Gebäude-Hochbau in schlüsselfertiger Ausführung (Neubau, Umbau, Anbau, Erweiterung, Aufstockung oder Sanierung) von z.B.:

- Ein- und Zweifamilienhäusern
- Wohn- und Geschäftshäusern
- Kaufhäusern, Einkaufszentren
- Büro- und Verwaltungsgebäuden
- Industriehallen
- Hotels

WAS IST VERSICHERT?

- alle Bauleistungen, Baustoffe und Bauteile
- wesentliche Bestandteile einzubauenden Einrichtungsgegenstände
- Außenanlagen, mit Ausnahme Gartenanlagen und Pflanzungen
- Glasbruch

VERSICHERUNGSSUMME

Versicherungssumme ist die Summe aller Bauleistungen einschließlich aller Baustoffe und Bauteile (auch Eigenleistungen und Lieferungen des Auftraggebers), also die Bausumme.

Nicht zur Versicherungssumme gehören die Kosten für Grundstück, Notar, Finanzierung, Architekt und Statiker.



WAS WIRD ENTSCHÄDIGT?

Entschädigung wird geleistet für unvorhersehbar eintretende Beschädigungen oder Zerstörungen an versicherten Bauleistungen während der Bauzeit, verursacht z.B. durch:

- höhere Gewalt, Elementarereignisse
- Konstruktions- und Materialfehler
- Handlungen unbekannter Personen
- Unachtsamkeit
- Ungeschicklichkeit

Ersetzt werden die Kosten, die aufgewendet werden müssen, um den Zustand vor Eintritt des Schadens wiederherzustellen.

DECKUNGSERWEITERUNGEN

- Diebstahl, mit dem Gebäude fest verbundener versicherter Bestandteile
- Aggressives Grundwasser
- Undichtigkeit und Wasserdurchlässigkeit, Risse im Beton
- Bergbaugebiete
- Gefahr des Aufschwimmens
- Schäden durch Sturm u. Leitungswasser an fertiggestellten Teilen von Bauwerken
- Innere Unruhen, Streik u. Aussperrung
- Mehrkosten für Eil- und Expressfrachten
- Mehrkosten für tarifliche Zuschläge für Sonntags-, Feiertags- und Nacharbeit

AUF ERSTES RISIKO GILT VERSICHERT:

- Hilfsbauten und Bauhilfsstoffe bis 50.000 €
- Baugrund- und Bodenmassen bis zu 50.000 €
- Schadenssuchkosten bis zu 50.000 €
- zusätzlichen Aufräumungskosten im Totalschadenfall bis zu 50.000 €

OPTIMALE ERGÄNZUNG - BAUHERRENHAFTPFLICHT-VERSICHERUNG

Als Bauherr sind Sie verantwortlich für die Gefahren, die von der Baustelle ausgehen, egal, ob Handwerkern oder spielenden Kindern etwas geschieht. Mit der Bauherrenhaftpflichtversicherung sind Sie auf der sicheren Seite.

Versichert ist die gesetzliche Haftpflicht des Bauherrn. Mitversichert ist die gesetzliche Haftpflicht als Haus- und Grundstücksbesitzer für das zu bebauende Grundstück und das zu errichtende Bauwerk. Der Versicherungsschutz umfasst die Prüfung der Haftpflichtfrage, den Schadenersatz bei gerechtfertigten Ansprüchen und die Abwehr unberechtigter Ansprüche.

GÜNSTIGERE PRÄMIENSÄTZE

Bereits ab einen Beitragssatz von 0,75 ‰ können Sie die Bauleistungsversicherung für Ihren Kunden platzieren. Zusätzlich kann die Bauherrenhaftpflichtversicherung ab 0,20 ‰ für eine Versicherungssumme von 5 Mio. EUR für Personen- und Sachschäden eingeschlossen werden.